



介護付きホームいこいの森 PLUS 〒780-0935 高知市旭町3丁目3番地 TEL.088-856-7012 FAX.088-824-3322

## 施設のご案内

# 施設概要

施設名称	■介護付きホームいこいの森プラス
提供介護サービス	■特定施設入居者生活介護および介護予防特定施設入居者生活介護
所在地	■〒780-0935 高知市旭町3丁目3番地
戸数・構造・居室面積	■24戸・木造2階建て・18.45㎡
ご利用料金	■11.5~13.6万（税込み 月30日で1割負担の場合 ※詳細別紙）
お問い合わせ先	電話：088-856-7012 FAX：088-824-3322 E-Mail:snowforest151@gmail.com
最寄りの公共交通機関	<ul style="list-style-type: none"> <li>■とさでん交通（電車） 「旭駅前停留所」から徒歩西へ1分</li> <li>■とさでん交通（バス） 「旭駅前通り（東行）」から徒歩3分 「旭駅前（西行）」から徒歩5分</li> <li>■JR四国 「旭駅」から徒歩6分</li> </ul>
協力医療機関等	<ul style="list-style-type: none"> <li>■医療法人高潮会 潮江高橋病院</li> <li>■特定医療法人仁泉会 朝倉病院および訪問看護ステーションあさくら</li> <li>■医療法人Y・H・C 横田歯科クリニック</li> </ul>



## 施設外観

---

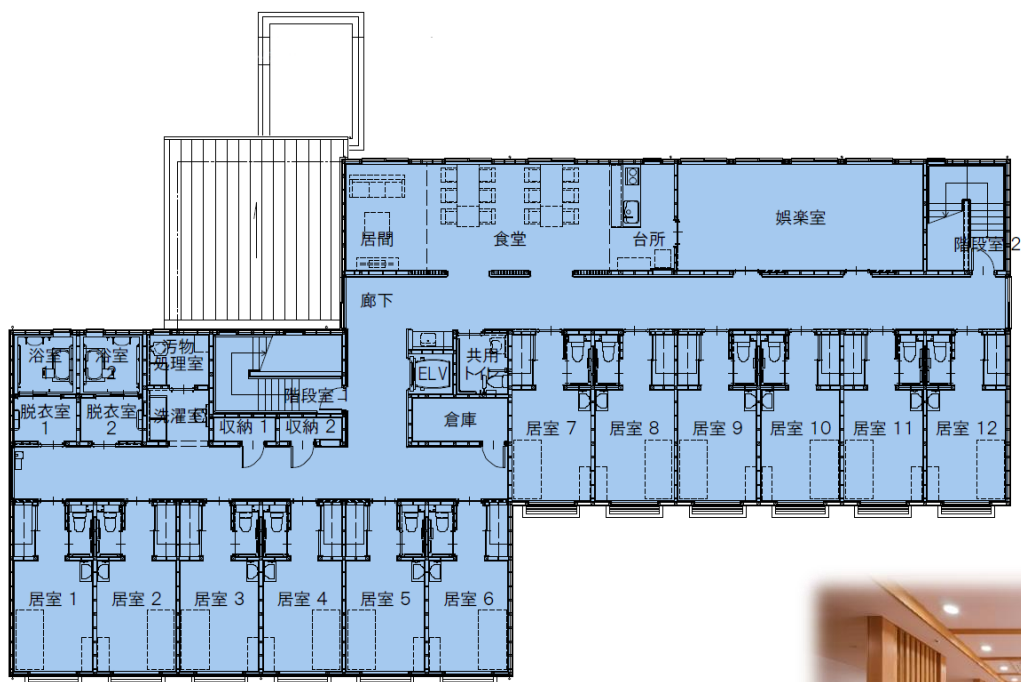
■ 電車通りから施設北側（正面玄関）



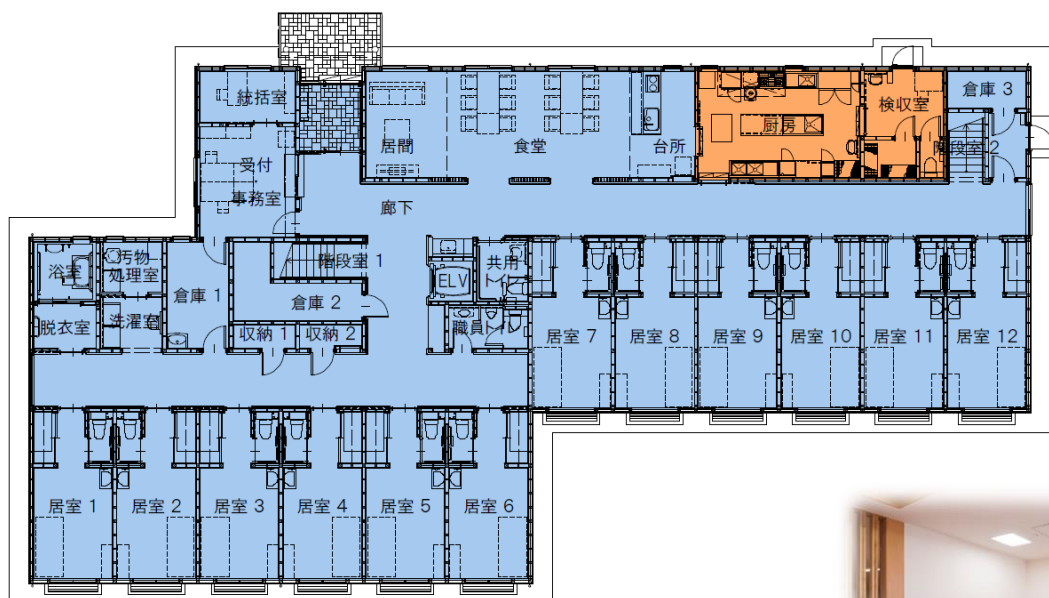
■ 施設南側



# 施設平面図



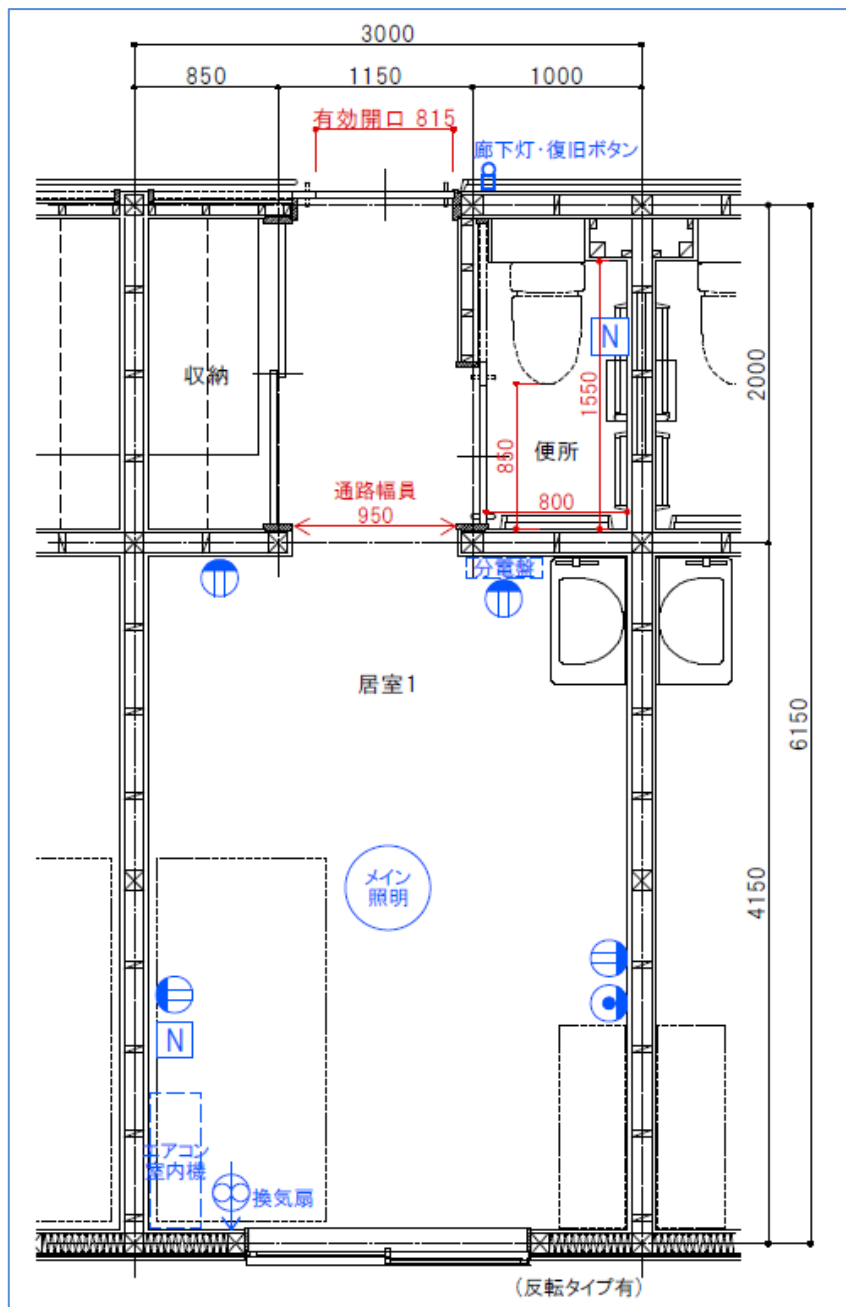
2階平面図



1階平面図



# 居室平面図



凡例

	コンセント
	TV配管端子
	ナースコール



## その他の共用設備

### 【食堂】各階に設置。

フロア毎に食堂を配置。各フロアにスタッフが  
お食事を配膳致します。お食事の度にフロア移  
動をする必要がありません。できるだけ少人数  
で、リラックスした環境の中、ゆっくり、お食  
事をして頂けるよう配慮しております。



### 【居間】くつろぎのスペース。

食堂横には食後や休日にゆっくりとくつろいで頂  
ける「居間」を設置。ソファで馴染みの方やご  
家族とご歓談頂けるスペースとしてご活用下さ  
い。また迫力の映像を楽しんで頂ける大型のTVを  
設置しております。



### 【バスルーム】全部で3カ所。

使い勝手の良いバスルームを3つ設置しておりま  
すので、混み合うことは決してありません。

適切にレイアウトされた手摺等はご入浴の際の安  
全性を確保しております。

※ご使用は原則で介護職員等介助の下でお願い致  
します。



その他、全室でWifiをご利用頂く事が可能で、ご家族様の宿泊室もご用意しております。

## 感染症対策

感染対策として入り口対策を重点化し玄関に非接触型体温計の設置、訪問者の氏名記入、食堂の亚克力板の設置、空気清浄機を各所に設置し物理的対策を講じております。また窓には空気環境を改善する塗料であるエアープロットを居室を含めて全ての窓に塗布しております。

■非接触型体温券（玄関前）



■空気清浄機



■亚克力板（食堂&面会室）



■空気環境の改善

**AIRPLOT®**  
エアープロット

エアープロットは株式会社ゼンワールドが独自開発し、北海道大学触媒化学研究所と静岡大学農学部との共同研究により効果を実証し、特許を取得したプラチナチタン触媒です。花粉、ダニの死骸や糞、ハウスダスト、菌、ウイルス、臭い、PM2.5、シックハウスの原因となる有害物質を分解し、室内の空気環境を改善する画期的なコーティング剤です。

<p>基本情報</p>	<p>■株式会社スノーフォレスト 〒780-0942 高知市南元町 98 番地 電話・FAX 088-825-0860 代表取締役 森 裕 E-Mail snowforest151@gmail.com WEB <a href="http://www.151.ecweb.jp/">http://www.151.ecweb.jp/</a></p>
<p>運営事業</p>	<p>■介護事業・総合支援事業</p>
<p>事業所</p>	<p>■介護付きホームいこいの森プラス 〒780-0935 高知市旭町 3 丁目 3 番地 電話：088-856-7012</p> <p>■グループホームいこいの森 〒780-0935 高知市旭町 2 丁目 38-5 電話：088-872-6647</p> <p>■グループホームいこいの森福井町 〒780-0965 高知市福井町 1432 番 1 電話：088-855-9111</p> <p>■デイサービスいこいの森 〒780-0935 高知市旭町 2 丁目 38-5 電話：088-872-6655 定員：25名 営業日：月～土曜日・祝日営業 営業時間：8:30～17:30</p>

■グループホーム旭町



■グループホーム福井町



■デイサービス旭町





**■ 医療法人高潮会 潮江高橋病院**


住所	〒780-8001 高知県高知市土居町9番18号
電話番号	088-833-2700
最寄りの公共交通機関	とさでん交通（電車） 棧橋線梅の辻駅
診療科目	内科・外科・眼科・リハビリテーション科・放射線科・消化器内科・呼吸器内科・循環器内科
併設施設等	介護老人保健施設 梅壽苑（入居定員：70名）
その他	グループホームうしおえ（定員：18名） （社）高春福祉会 特別養護老人ホームはるの若菜荘（定員：50名）

**■ 特定医療法人仁泉会 朝倉病院**


住所	〒780-8063 高知市朝倉丙1653-12
電話番号	088-844-2701
最寄りの公共交通機関	とさでん交通（電車） 宮の前電停
診療科目	内科(老年病科)・神経内科・循環器科・消化器科・リハビリテーション科・放射線科
併設施設 その他施設	さわやかガーデン朝倉・訪問看護ステーションあさくら・居宅介護支援事業所朝倉 （社）長い坂の会 特別養護老人ホームやすらぎの家（定員：106名） （社）長い坂の会 特別養護老人ホームうららか春陽荘（定員：80名） （社）長い坂の会 在宅介護センターわかくさ （社）長い坂の会 グループホームほのぼのの家（定員：9名）

## 農園・地域の公共施設等

施設前には約45坪の『農園』があります。春は絹さや、えんどう豆、じゃがいも、玉ねぎ、夏はトマト、ナス、秋には生姜、さつまいもなどを収穫しました。『土』に触れる機会を持っていただき、移り変わる四季を肌で感じて頂ける生活をご提供できればと考えています。



(春の絹さやの赤い花と秋の生姜の収穫の一コマです。)

住宅が立地する旭町には公共施設が多く存在します。公共施設では地域の方々とふれあいが持てる催しはもちろんのこと多くの学びが得られる講座や講演なども開催されており、様々な経験や知識を得られることができます。また近隣には大型ショッピングセンター、外食を楽しむことができるレストラン。有名ラーメン店。老舗和菓子屋等々、外出をお楽しみいただける店舗も多数存在します。

### ■高知市木村会館



### ■こうち男女共同参画センター・ソーレ





## 特定施設入居者生活介護とは



要支援・要介護の認定が必要です。



介護サービスが住宅内で受けられます。



かかる費用は介護保険の対象です。

「デイサービス」や「ヘルパー」と同様なサービスを「住宅内」で「住宅職員」より受けることができるようになります。受けられるサービスは大きく分けて3つになります。「特定施設」と略されて呼ばれます。



## 住宅内で受けられるサービス



介護サービス



生活支援サービス



その他サービス

介護保険適用

### ■介護サービス

ケアプランを基に介護保険による24時間の介護サービスを受けることができます。

<介護サービス例>

- ・食事介助
- ・入浴介助
- ・排せつ介助
- ・着替え介助
- ・移動介助
- など

### ■生活支援サービス

介護保険による生活に係わる様々なサービスを受けられます。

<生活支援サービス例>

- ・居室清掃
- ・リネン類交換
- ・ゴミ収集
- ・洗濯支援
- ・買い物支援
- など

### ■その他サービス

その他、安全・安心・快適に住宅で暮らせるよう様々なサービスが受けられます。

<その他サービス例>

- ・健康管理
- ・服薬管理
- ・緊急時対応
- ・健康相談や生活相談



## サービスの特徴～デイサービスの実施～



住宅内で**デイサービス**を実施します。



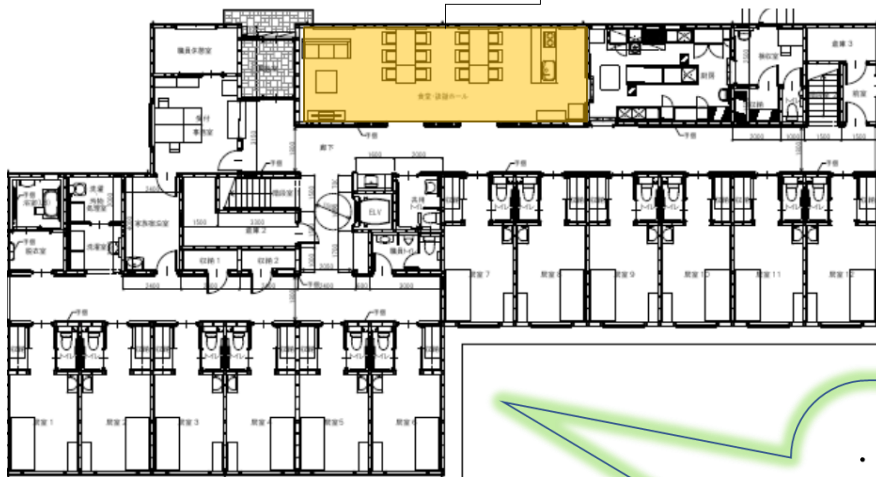
内容は**通所介護サービス**と同等です。



原則、**月曜日から土曜日**に実施します。

### ☑認知症予防・自立支援に向けた取り組み

食堂・機能訓練室



デイサービス実施  
月～土曜日

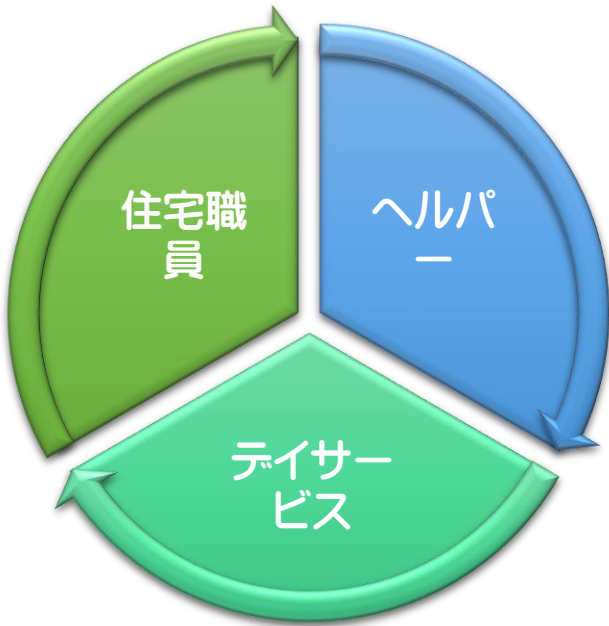
- ・なじみの職員によるサービスの提供
- ・利用継続の為の具体的目標の設定
- ・エビデンスに基づく機能訓練
- ・なじみの関係の構築
- ・様々なレクリエーション
- ・重度化防止の運動や体操の実施
- ・外出支援





## 従来サービスとの違い

### ■従来のサービス提供方法 (外部介護事業所利用型)

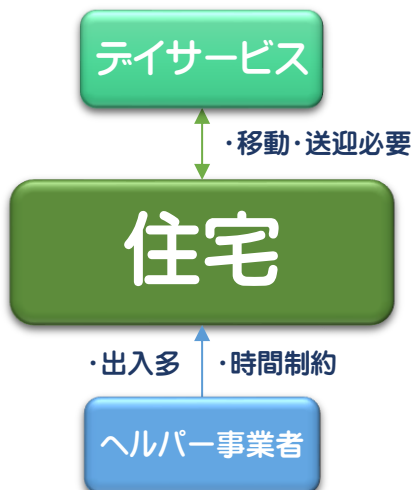


### ■特定転換後のサービス提供方法 (住宅職員増員による住宅内完結型)



従来は住宅職員とデイサービスおよび訪問ヘルパーにより介護サービスを提供してきましたが、特定転換後は同様の介護サービスを「住宅内」で「住宅職員」により提供することになります。

### ■現行のサービス提供場所



### ■特定転換後のサービス提供場所



従来は車両で送迎を行いデイサービス事業所に通い介護サービスを提供しています。またヘルパー事業者が住宅に訪問し様々なサービスを提供しています。特定転換後は同様の介護サービスを移動することなく「住宅内」で「住宅職員」により提供することになります。



## 特定施設のメリット・デメリット

### ■メリット



### ■デメリット



#### ■メリット

##### < 利便性の向上 >

- ・移動および送迎負担の軽減

デイサービスと同様の介護サービスを住宅内で提供する為、「通う」必要がありません。送迎車両への移乗の際や悪天候時等の思わぬ転倒事故を防止することができます。

- ・タイムリーな支援

「困った」に適時な支援を提供できるようになります。

##### < 感染症対策 >

限定された職員の出入りとなるため、より良い感染症対策を講じることが可能となります。

##### < 定額制 >

介護保険で賄われる為、介護度に応じた一定の利用料金となります。

#### ■デメリット

##### < 他介護保険サービスの利用不可 >

特定施設への入所と同時に今まで通われていたデイサービスやホームヘルパーの介護保険サービスを受けることができなくなります。またケアマネージャーとの契約も終了となります。

##### < 外出一部制限 >

現在までの生活環境や習慣を維持する為に、お一人での散歩や外出を全て禁止するものではありませんが、ご自身での責任という形になります。

(参考資料) 特定施設入居者生活介護月額費用概算

■介護保険外基本料金(1月を30日として試算)

家賃	共益費	水光熱費	食費	消費税	合計
32,000	19,800	15,000	37,500	4,500	108,800

■介護保険点数

基本 (1日あたり)	介護度		加算名	点数等	備考
	要支援1	要介護1			
	182	311	夜間看護体制加算	10	1日に付き、常勤看護師を配置。24時間365日の連絡体制および重度化の指針を定める
	538	604	サービス提供体制2	18	1日に付き、介護職員のうち介護福祉士割合60%以上、但し開設後3か月は算定なし
	647	738	科学的介護推進体制加算	40	月1回、概ね6ヶ月に1度にADL等をインターネットを通じて厚労省に報告(通所LIFE)
	807		医療機関連携加算	80	月1回、協力医療機関等に看護師が入居者全員の状態を報告
			処遇改善加算1	8.20%	※介護保険1に乗じる。全額を介護職員等賃金改善に充足
			介護職員等特定処遇改善加算1	1.80%	※介護保険1に乗じる。全額を介護職員等賃金改善に充足
			ベースアップ等支援加算	1.50%	※介護保険1に乗じる。全額を介護職員等賃金改善に充足

介護保険2

※介護保険1:処遇改善加算および特定処遇改善加算およびベースアップ等支援加算を除く介護保険総額を指す。(公的な名称ではありません。計算便宜上で使用しています。)

※介護保険2:処遇改善加算および特定処遇改善加算およびベースアップ等支援加算の合計を指す。(公的な名称ではありません。計算便宜上で使用しています。)

■介護度別月額概算費用(1月を30日として試算 単位:円)

介護度	保険外計	※介護保険1	※介護保険2	介護保険計	月総額(1割)	月総額(2割)	月総額(3割)
要支援1	108,800	60,400	6,950	67,350	115,535	122,270	129,005
要支援2	108,800	99,100	11,400	110,500	119,850	130,900	141,950
要介護1	108,800	171,000	19,670	190,670	127,867	146,934	166,001
要介護2	108,800	190,800	21,940	212,740	130,074	151,348	172,622
要介護3	108,800	203,700	23,430	227,130	131,513	154,226	176,939
要介護4	108,800	231,000	26,570	257,570	134,557	160,314	186,071
要介護5	108,800	251,700	28,950	280,650	136,865	164,930	192,995

※夜間看護体制加算および医療機関連携加算は介護予防サービス算定外

※夜間看護体制加算および医療機関連携加算は介護予防サービス算定外

■その他費用(個別で選択が可能なご利用料金等 単位:円)

費用	単位	備考
私物洗濯	550 1回	消費税込み。40cm×60cmの袋に概ね60%の洗濯物を入れて頂き外注業者が回収、洗濯乾燥後に畳んで返還。週2回の利用が可能
寝具レンタル	99 1日あたり	消費税込み。月額換算にて2970円。寝具一式を外注業者が洗濯乾燥。交換は週1回程度で職員が実施。
洗濯機利用	300 1回	消費税込み。施設の洗濯機を自身にて利用される場合でコイン式。洗剤は自動的に投入される。
乾燥機利用	100 1回	消費税込み。施設の乾燥機を自身にて利用される場合でコイン式。
介護用品	実費	当社が販売する介護用品を使用される場合は当社販売費を負担。お持ち込みになられて使用される事も可能。
福祉用具	実費	現行と同じ福祉用具を継続して利用されることを希望される場合は実費でレンタルをすることが可能。※ご相談ください。
その他費用	実費	上記にない費用については原則、実費。



- グループホームいこいの森  
〒780-0935 高知市旭町2丁目38-5 TEL 088-872-6647
- グループホームいこいの森福井町  
〒780-0965 高知市福井町1432-1 TEL 088-855-9111
- デイサービスいこいの森  
〒780-0935 高知市旭町2丁目38-5 TEL 088-872-6655
- 介護付きホームいこいの森プラス  
〒780-0935 高知市旭町3丁目3 TEL 088-856-7012

---

 SNOW FOREST

(株)スノーフォレスト

〒780-0942 高知市南元町98番地 TEL088-825-0860  
E-mail : snowforest151@gmail.com