

グループホーム
いこいの森

福井町

〒780-0965 高知県高知市福井町 1432 番1 ☎088-855-9111 (FAX 共通)



施設のご案内

Information Book

<令和3年4月改訂版>

 SNOW FOREST

〒780-0942 高知市南元町 98 番地 株式会社スノーフォレスト



■グループホームいこいの森 福井町の概要

施設名	グループホームいこいの森 福井町
運営事業者名	株式会社スノーフォレスト
住所	〒780-0965 高知県高知市福井町 1432 番 1
事業所番号	3990100574
指定年月日	平成 26 年 1 月 1 日
電話番号	0 8 8 - 8 5 5 - 9 1 1 1 (FAX 共通)
ホームページ	http://www.151.ecweb.jp
E-Mail	lkoi_fukui@bloom.ocn.ne.jp
提供サービス	認知症対応型共同生活介護（予防含む）
目的	自宅で介護が困難な認知症高齢者に対し、「家庭的な雰囲気」の中で共同生活を営みます。入居者様は「尊厳のある生活」を重視され、その有する能力に応じ日常生活を送ることにより心身の状況を穏やかにし、認知症の症状の進行を緩やかにすることにより、ご家族の介護の負担をできるだけ少なくすることを目的としています。
入居対象者	要支援 2 以上の認知症高齢者であって共同生活介を送ることが可能な方
定員	18 名 (2 ユニット : 1F ひまわり、2F ちゅーりっぷ)
土地建物	木造 2 階 (土地建物とも所有者より株式会社スノーフォレストが借受)
居室の概要	トイレ・洗面台・収納庫・ベッド付 (全 18 室)
防災設備	スプリンクラー・火災通報装置
交通の便	■奥福井バス停から徒歩 7 分 ■越知神バス停から徒歩 5 分

■MAP



■ご利用料金例（令和3年4月改訂版）

グループホームいこいの森福井町

令和3年4月改訂版

介護度		1	2	3	4	5
介護 保 険	基本介護サービス	22,560	23,610	24,330	24,810	25,320
	夜間支援体制加算Ⅱ	750	750	750	750	750
	医療連携体制加算Ⅰ	1,170	1,170	1,170	1,170	1,170
	生活機能向上連携加算Ⅱ	200	200	200	200	200
	サービス提供体制強化加算Ⅱ	540	540	540	540	540
	科学的介護推進体制加算	40	40	40	40	40
	処遇改善加算Ⅰ	2,804	2,920	3,000	3,054	3,110
	特定処遇改善加算Ⅰ	783	816	838	853	869
	R3.9.30までの上乗せ分	23	24	24	25	25
(1割負担) 小計		28,870	30,070	30,892	31,442	32,024
保 険 外	※家賃	40,000	40,000	40,000	40,000	40,000
	共益費	3,474	3,474	3,474	3,474	3,474
	水道光熱費	15,737	15,737	15,737	15,737	15,737
	食費	33,990	33,990	33,990	33,990	33,990
	小計	93,201	93,201	93,201	93,201	93,201
(1割負担) 総計		122,071	123,271	124,093	124,643	125,225
(2割負担) 総計		150,941	153,341	154,985	156,085	157,249
(3割負担) 総計		179,811	183,411	185,877	187,527	189,273
(※公費対象者) 総計		85,201	85,201	85,201	85,201	85,201

※公費対象者の方の家賃は32,000円となります。介護保険利用料は公費から扶助されます。

■ご利用料金について

- ・介護保険を適用した場合のひと月を30日とした場合のご利用料金の目安です。
- ・入所されてから30日間は「初期加算」が一律で算定され1割負担の場合900円が総額となります。
- ・R3.9.30までの上乗せ分に関しては新型コロナウイルス感染症の対応に充てられます。R3.10月からは算定されません。

■施設のご案内~玄関・ELVホール~

- ・外観は普通の住宅を連想させます。なるだけ介護施設に見えないことに配慮しました。



- ・玄関にホームエレベータを設置しております。



■施設のご案内~居室~

・居室は全室にトイレ・洗面台・ベッド・収納・冷暖房を設置しております。



■施設のご案内~キッチン・食堂~

- ・食堂はキッチンに直結しており、機能的に配置されています。また食堂のテーブルは様々なレイアウトに対応が可能です。



■施設のご案内~居間・畳コーナー~

普段過ごされる機会の多い居間はリラックスできるような色調に配慮しました。



「ごろん」と寝転がれる畳コーナーでゆっくり過ごしていただけます。



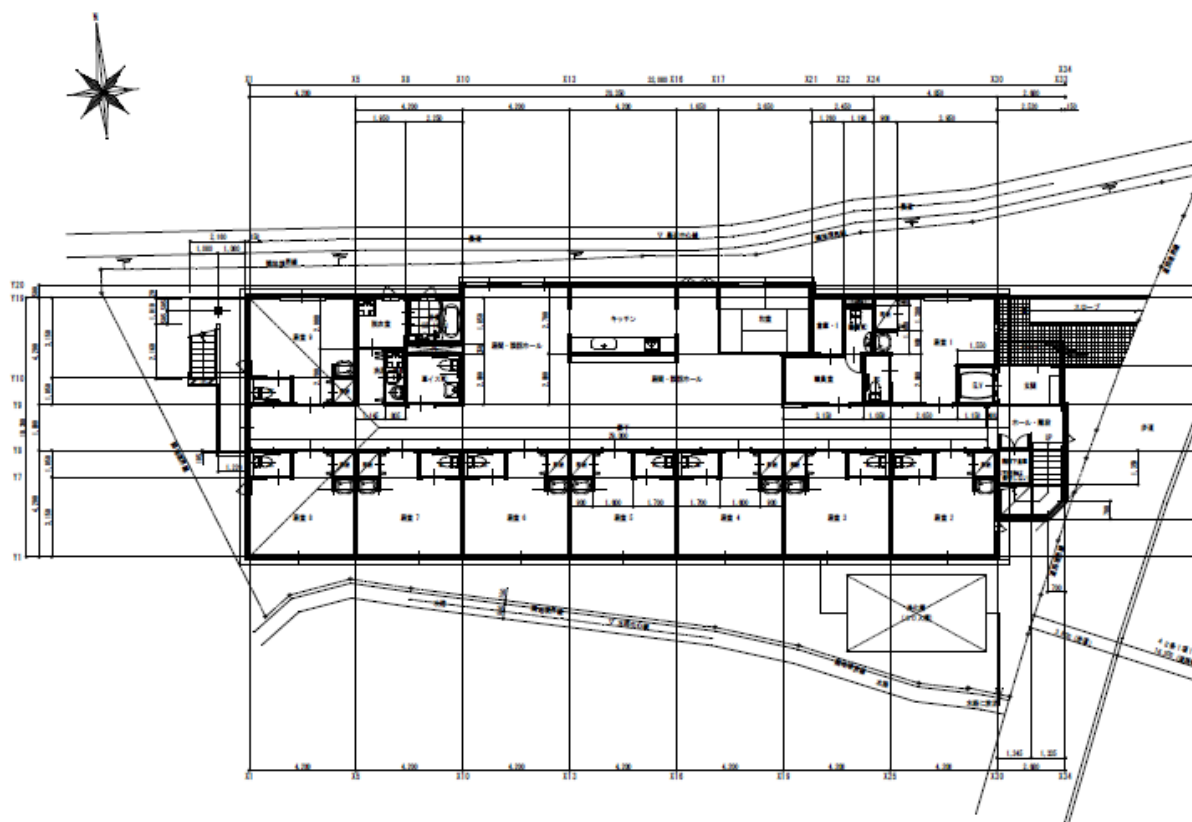
■施設のご案内~脱衣場・お風呂~

完全な個室でご家庭のお風呂と変わりありません。

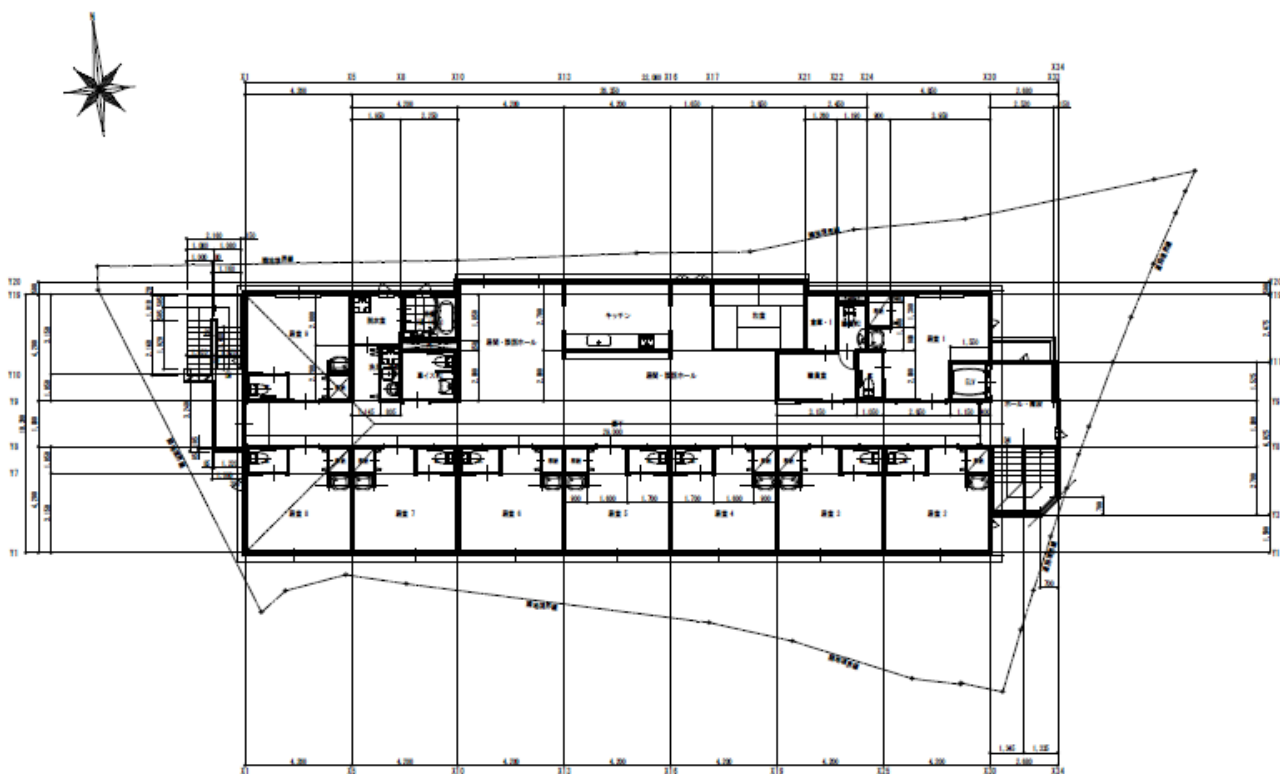


■施設のご案内~平面図~

・1階平面図



・2階平面図



■会社概要・基本理念



会社名	株式会社スノーフォレスト
事業内容	介護福祉事業（グループホーム・デイサービス・サービス付き高齢者向け住宅）
代表取締役	森 裕
住所	〒780-0942 高知県高知市南元町 98 番地
電話番号	088-825-0860（FAX 共通）
WEB・E-mail	http://www.151.ecweb.jp snowforest151@gmail.com

運営事業所

■「グループホーム いこいの森」	旭町 2 丁目 38-5	2F・3F
■「デイサービス いこいの森」	旭町 2 丁目 38-5	1F
■「デイサービス いこいの森 三園町」	三園町 207-1	1F
■「グループホーム いこいの森 福井町」	福井町 1432 番-1	
■「サービス付き高齢者向け住宅 いこいの森プラス」	旭町 3 丁目 3 番地	



■GH いこいの森
■DS いこいの森



■GH いこいの森 福井町



■DS いこいの森三園町



■サ付きいこいの森 PLUS

■グループホーム基本理念

私たちはいつでも思いゆうきね

- ◆自分の家みたいにゆっくり・ゆったり自分のペースで生活していただきます。
- ◆私たちはいつでも明るい笑顔でそばにおります。
- ◆できる事は自分でやりましょう。できんことはほんの少しだけ手伝います。
- ◆心も体も元気で健やかな生活をしていただきます。
- ◆たずねてきてくれる人や町の人とのふれあいを大切にします。

■WEB サイトのご案内 <http://www.151.ecweb.jp/>

「いこいの森 WEB サイトでは」各事業所の利用状況や運営推進会議の開催日や会議内容をご確認いただけます。また「入居申込書」や「介護」に携わる方々にご使用いただけるような「イラスト」もダウンロード頂けます。ぜひご活用ください。

高知市 いこいの森

検索

