

グループホーム  
いこいの森

福井町

〒780-0965 高知県高知市福井町 1432 番 1 ☎088-855-9111 (FAX 共通)



# 施設のご案内

---

## Information Book

<令和6年6月改定版>

 SNOW FOREST

〒780-0942 高知市南元町 98 番地 株式会社スノーフォレスト



## ■ グループホームいこいの森福井町の概要

施設名	グループホームいこいの森福井町
運営事業者名	株式会社スノーフォレスト
住所	〒780-0965 高知県高知市福井町 1432 番 1
事業所番号	3990100574
指定年月日	平成 26 年 1 月 1 日
電話番号	088-855-9111 (FAX 共通)
ホームページ	<a href="http://www.151.ecweb.jp">http://www.151.ecweb.jp</a>
E-Mail	lkoi_fukui@bloom.ocn.ne.jp
提供サービス	認知症対応型共同生活介護 (予防含む)
目的	自宅で介護が困難な認知症高齢者に対し、「家庭的な雰囲気」の中で共同生活を営みます。入居者様は「尊厳のある生活」を重視され、その有する能力に応じ日常生活を送ることにより心身の状況を穏やかにし、認知症の症状の進行を緩やかにすることにより、ご家族の介護の負担をできるだけ少なくすることを目的としています。
入居対象者	要支援 2 以上の認知症高齢者であって共同生活介を送ることが可能な方
定員	18 名 (2 ユニット：1F ひまわり、2F ちゅーりっぷ)
土地建物	木造 2 階 (土地建物とも所有者より株式会社スノーフォレストが借受)
居室の概要	トイレ・洗面台・収納庫・ベッド付 (全 18 室)
防災設備	スプリンクラー・火災通報装置
交通の便	■奥福井バス停から徒歩 7 分 ■越知神バス停から徒歩 5 分

## ■ MAP



## ■ご利用料金例（令和6年6月改定版）

（単位 円）

		要支援2	要介護1	要介護2	要介護3	要介護4	要介護5
介護 保険	基本サービス費	22,470	22,590	23,640	24,360	24,840	25,350
	夜間支援体制加算Ⅱ	750	750	750	750	750	750
	医療連携体制加算Ⅰハ	1,110	1,110	1,110	1,110	1,110	1,110
	生活機能向上連携加算	200	200	200	200	200	200
	サービス提供体制強化加算Ⅰ	660	660	660	660	660	660
	科学的介護推進体制加算	40	40	40	40	40	40
	処遇改善加算Ⅰ 18.6%	4,693	4,715	4,910	5,044	5,134	5,228
合計（1割負担として）	29,923	30,065	31,310	32,164	32,734	33,338	
保険 外	家賃	40,000	40,000	40,000	40,000	40,000	40,000
	共益費	3,474	3,474	3,474	3,474	3,474	3,474
	水道光熱費	15,737	15,737	15,737	15,737	15,737	15,737
	食費	33,990	33,990	33,990	33,990	33,990	33,990
	合計	93,201	93,201	93,201	93,201	93,201	93,201
合計	1割負担の場合	123,124	123,266	124,511	125,365	125,935	126,539
	2割負担の場合	153,047	153,331	155,822	157,530	158,668	159,878
	3割負担の場合	182,969	183,396	187,132	189,694	191,402	193,216

○ 1か月間のご利用料金の目安です（1か月=30日で計算）。

○ 入所されてから30日間は「初期加算」が一律で算定され、1割負担の場合で900円が加算されます。

## ■施設のご案内~玄関・ELVホール~

- ・外観は普通の住宅を連想させます。なるだけ介護施設に見えないことに配慮しました。



- ・玄関にホームエレベータを設置しております。



## ■施設のご案内~居室~

---

・居室は全室にトイレ・洗面台・ベッド・収納・冷暖房を設置しております。



## ■施設のご案内~キッチン・食堂~

---

- ・食堂はキッチンに直結しており、機能的に配置されています。また食堂のテーブルは様々なレイアウトに対応が可能です。



## ■施設のご案内~居間・畳コーナー~

---

普段過ごされる機会の多い居間はリラックスできるような色調に配慮しました。



「ごろん」と寝転がれる畳コーナーでゆっくり過ごしていただけます。



## ■施設のご案内~脱衣場・お風呂~

---

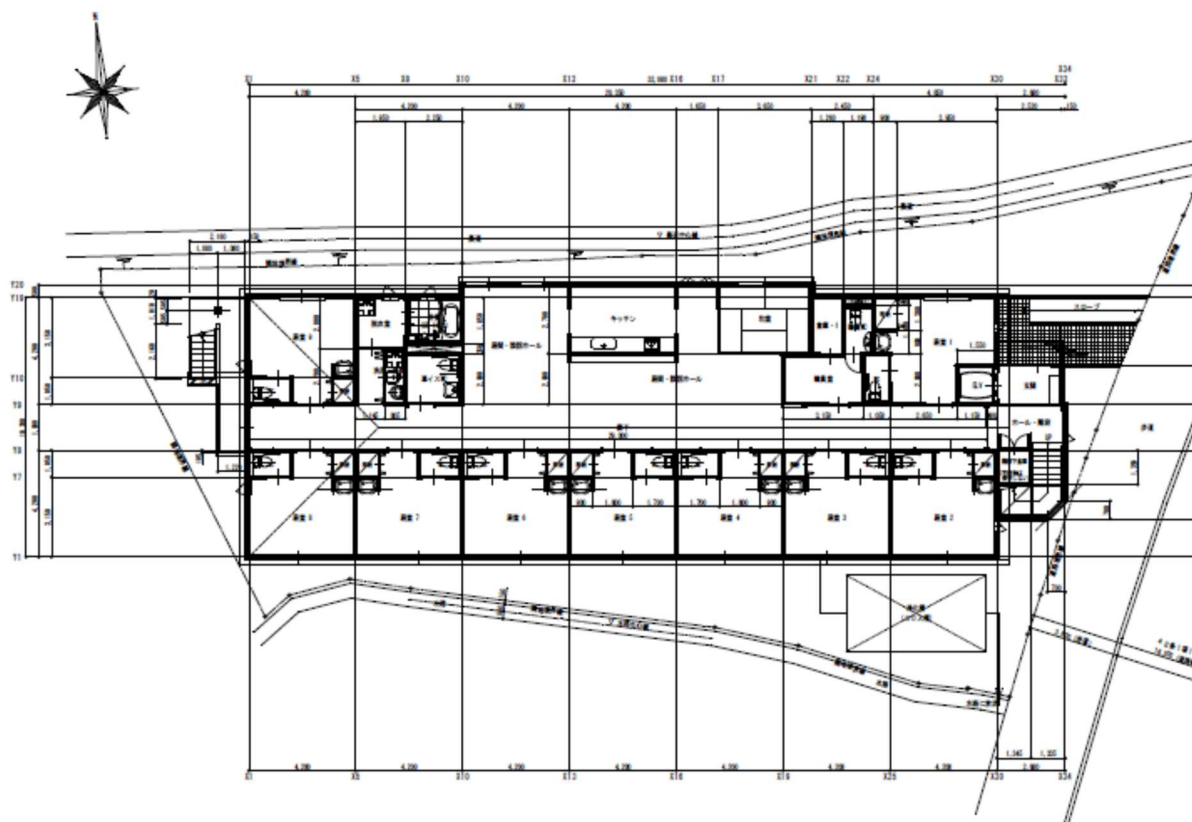
完全な個浴でご家庭のお風呂と変わりありません。



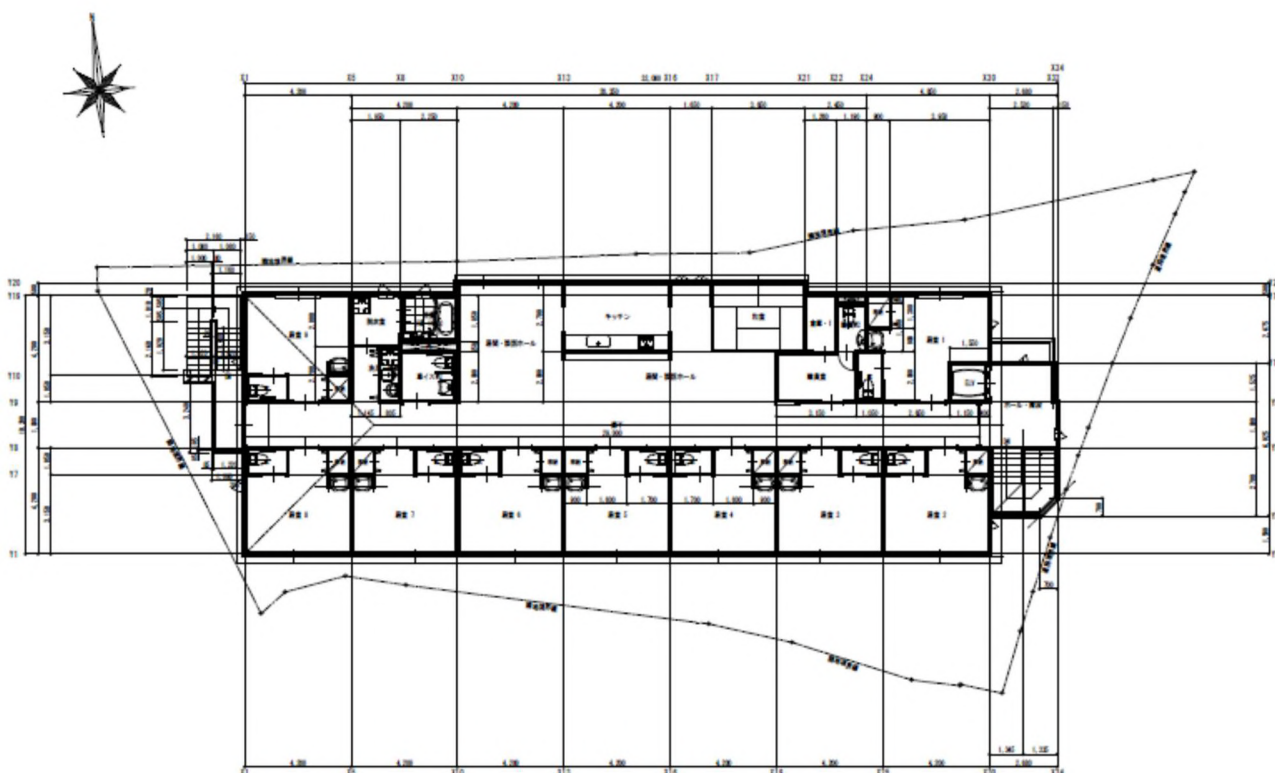


## ■施設のご案内~平面図~

### ・1階平面図



### ・2階平面図



## ■ 会社概要・基本理念



# SNOW FOREST

会社名	株式会社スノーフォレスト	
事業内容	介護福祉事業（グループホーム・デイサービス・介護付きホーム）	
代表取締役	吉井 英昭	
住所	〒780-0942 高知県高知市南元町 98 番地	
設立年月日	平成 25 年 10 月 2 日	
電話番号	088-825-0860	
FAX 番号	088-803-5578	
E-mail	snowforest151@gmail.com	
ホームページ	<a href="http://www.151.ecweb.jp">http://www.151.ecweb.jp</a>	
運営事業所	グループホームいこいの森	高知市旭町 2 丁目 38-5
	デイサービスいこいの森	高知市旭町 2 丁目 38-5
	グループホームいこいの森福井町	高知市福井町 1432-1
	介護付きホームいこいの森プラス	高知市旭町 3 丁目 3



■ GHいこいの森  
■ DSいこいの森



■ GHいこいの森福井町



■ 介護付きホームいこいの森  
プラス

### ■ グループホーム基本理念

私たちはいつでも思いゆうきね

◆自分の家みたいにゆっくり・ゆったり自分のペースで生活していただきます。

■WEB サイトのご案内 <http://www.151.ecweb.jp/>

---

「いこいの森 WEB サイトでは」各事業所の利用状況や運営推進会議の開催日や会議内容をご確認いただけます。また「入居申込書」や「介護」に携わる方々にご使用いただけるような「イラスト」もダウンロード頂けます。ぜひご活用ください。

高知市 いこいの森

検索

