

グループホーム  
いこいの森.

旭町

〒780-0935 高知県高知市旭町2丁目38-5 ☎088-872-6647 (FAX 共通)

# 施設のご案内

## Information Book

<令和3年4月改訂版>

 SNOW FOREST

〒780-0935 高知市南元町98番地 株式会社スノーフォレスト

## ■グループホームいこいの森の概要

施設名	グループホームいこいの森
運営事業者名	株式会社スノーフォレスト
住所	〒780-0935 高知県高知市旭町 2丁目 3 8 - 5
事業所番号	3990100566
指定年月日	平成 26 年 1 月 1 日
電話番号	0 8 8 - 8 7 2 - 6 6 4 7 (FAX 共通)
ホームページ	<a href="http://www.151.ecweb.jp">http://www.151.ecweb.jp</a>
E-Mail	snowforest151@gmail.com
提供サービス	認知症対応型共同生活介護（予防含む）
目的	自宅で介護が困難な認知症高齢者に対し、「家庭的な雰囲気」の中で共同生活を営みます。入居者様は「尊厳のある生活」を重視され、その有する能力に応じ日常生活を送ることにより心身の状況を穏やかにし、認知症の症状の進行を緩やかにすることにより、ご家族の介護の負担をできるだけ少なくすることを目的としています。
入居対象者	要支援 2 以上の認知症高齢者であって共同生活介を送ることが可能な方
定員	18 名 (2 ユニット : 2F うぐいす、3F ひばり)
土地建物	鉄筋 3 階 (土地建物とも株式会社スノーフォレストが所有)
居室の概要	冷暖房・洗面台・収納庫・ベッド付 (トイレ付 16 室 : トイレ無 2 室)
防災設備	スプリンクラー・火災通報装置
交通の便	土佐電鉄「旭駅前」停留所から西へ徒歩 1 分・JR 旭駅から南へ徒歩 6 分
駐車場	電車通り沿いに 1 台・施設西隣の高齢者向け住宅に複数台駐車可能

### 施設地図



## ■ご利用料金例（令和3年4月改訂版）

グループホームいこいの森

令和3年4月改訂版

介護度		1	2	3	4	5
介護 保険	基本介護サービス	22,560	23,610	24,330	24,810	25,320
	夜間支援体制加算Ⅱ	750	750	750	750	750
	医療連携体制加算Ⅰ	1,170	1,170	1,170	1,170	1,170
	生活機能向上連携加算Ⅱ	200	200	200	200	200
	サービス提供体制強化加算Ⅰ	660	660	660	660	660
	科学的介護推進体制加算	40	40	40	40	40
	処遇改善加算Ⅰ	0	2,934	3,014	3,067	3,124
	特定処遇改善加算Ⅰ	787	819	842	857	872
	R3.9.30までの上乗せ分	23	24	24	25	25
(1割負担) 小計		26,190	30,207	31,030	31,579	32,161
保険 外	※家賃	40,000	40,000	40,000	40,000	40,000
	共益費	3,474	3,474	3,474	3,474	3,474
	水道光熱費	15,737	15,737	15,737	15,737	15,737
	食費	33,990	33,990	33,990	33,990	33,990
	小計	93,201	93,201	93,201	93,201	93,201
(1割負担) 総計		119,391	123,408	124,231	124,780	125,362
(2割負担) 総計		145,581	153,615	155,261	156,359	157,523
(3割負担) 総計		171,771	183,822	186,291	187,938	189,684

### ■ご利用料金について

- ・介護保険を適用した場合のひと月を30日とした場合のご利用料金の目安です。
- ・入所されてから30日間は「初期加算」が一律で算定され1割負担の場合900円が総額となります。
- ・R3.9.30までの上乗せ分に関しては新型コロナウイルス感染症の対応に充てられます。R3.10月からは算定されません。

## ■施設のご案内~外観~

---

- ・南西側外観：住宅地に面しており、なるべく周囲の環境にとけこむように配慮いたしました。



- ・北側外観：電車通りに面しており、土電停車場から徒歩で1分程度と大変便利な立地です。また駐車スペースもございます。





## ■施設のご案内~食堂・居間~

---

- ・ 正方形に近く、職員が入居者様のご様子を確認しやすいことに配慮しました。



## ■施設のご案内~居室・廊下~

---

・全室に洗面台・ベッド・収納・冷暖房を設置しております。(トイレ無しのお部屋があります。)



## ■施設のご案内~畳コーナー・台所~

---

・畳コーナーは「掘こたつ」を設置、ゆっくりとくつろいで頂けます。



・台所には入居者様も使用できるように高さの低いシンクを設置しております。





## ■施設のご案内~脱衣場・お風呂~

---

- ・脱衣場は室内温度差をなるべく少なくするように配慮しております。



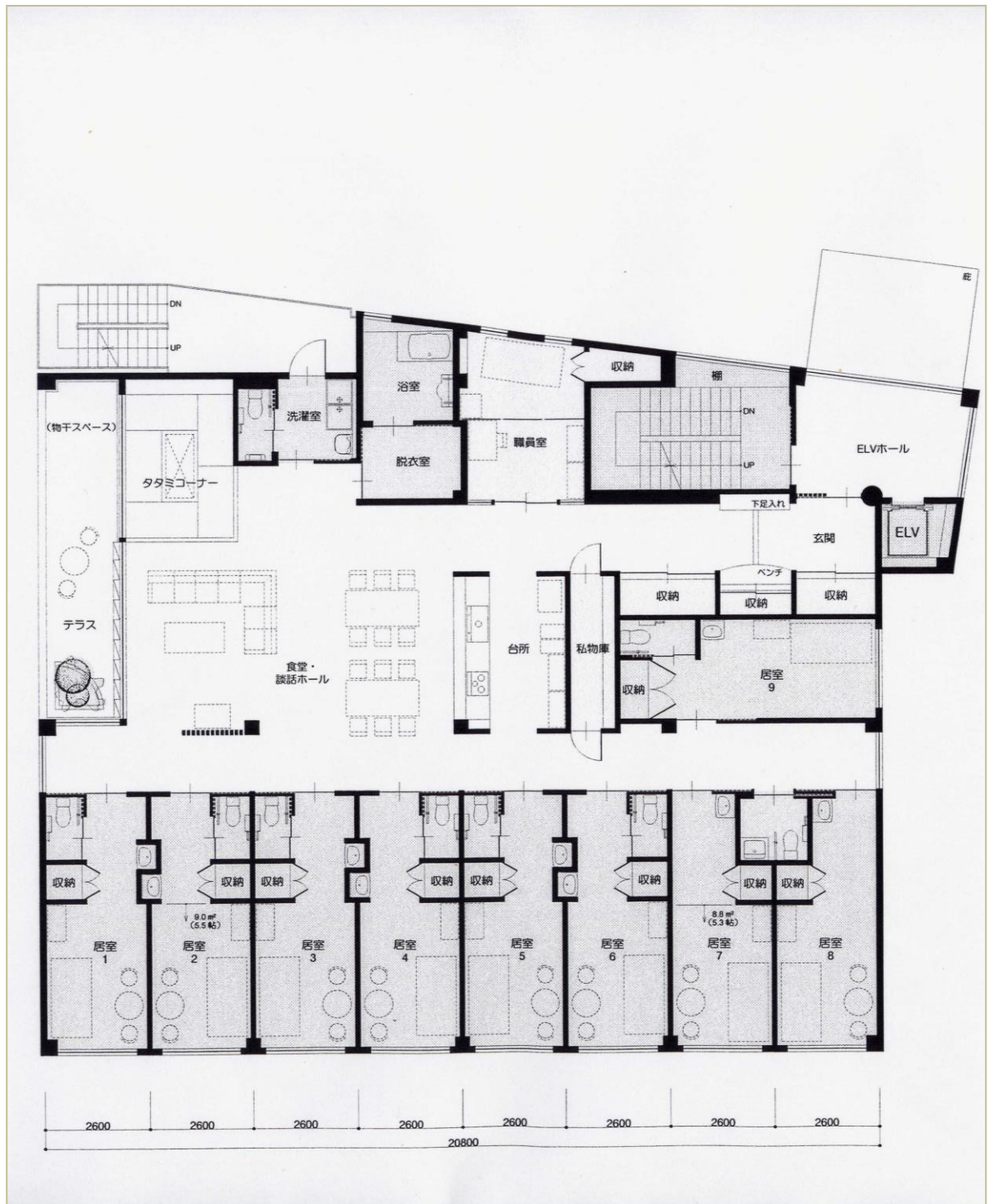
- ・お風呂は完全個室でご家庭のお風呂とかわりありません。





## ■施設のご案内~平面図~

・2F・3F 共通です。



## ■会社概要・基本理念



会社名	株式会社スノーフォレスト
事業内容	介護福祉事業（グループホーム・デイサービス・サービス付き高齢者向け住宅）
代表取締役	森 裕
住所	〒780-0942 高知県高知市南元町 98 番地
電話番号	088-825-0860（FAX 共通）
WEB・E-mail	<a href="http://www.151.ecweb.jp">http://www.151.ecweb.jp</a> <a href="mailto:snowforest151@gmail.com">snowforest151@gmail.com</a>

### 運営事業所

■「グループホーム いこいの森」	旭町 2 丁目 38-5	2F・3F
■「デイサービス いこいの森」	旭町 2 丁目 38-5	1F
■「デイサービス いこいの森 三園町」	三園町 207-1	1F
■「グループホーム いこいの森 福井町」	福井町 1432 番-1	
■「サービス付き高齢者向け住宅 いこいの森プラス」	旭町 3 丁目 3 番地	



■GH いこいの森  
■DS いこいの森



■GH いこいの森 福井町



■DS いこいの森三園町



■サ付きいこいの森 PLUS

### ■グループホーム基本理念

私たちはいつでも思いゆうきね

- ◆自分の家みたいにゆっくり・ゆったり自分のペースで生活していただきます。
- ◆私たちはいつでも明るい笑顔でそばにおります。
- ◆できる事は自分でやりましょう。できんことはほんの少しだけ手伝います。
- ◆心も体も元気で健やかな生活をしていただきます。
- ◆たずねてきてくれる人や町の人とのふれあいを大切にします。

「いこいの森 WEB サイトでは」各事業所の利用状況や運営推進会議の開催日や会議内容をご確認いただけます。また「入居申込書」や「介護」に携わる方々にご使用いただけるような「イラスト」もダウンロード頂けます。ぜひご活用ください。

高知市 いこいの森

検索

