

デイサービス
いこいの森

旭 町

高知市 いこいの森

検索



〒780-0935 高知県高知市旭町 2 丁目 3 8 - 5 ☎088-872-6655 (FAX 共通)

施設のご案内

Information Book

令和 5 年 1 月改正版



SNOW FOREST

〒780-0935 高知市南元町 98 番地 株式会社スノーフォレスト



■ デイサービスいこいの森の概要

施設名	デイサービスいこいの森
運営事業者名	株式会社スノーフォレスト
住所	〒780-0935 高知県高知市旭町 2 丁目 3 8 - 5
事業所番号	3970105635
指定年月日	平成 26 年 1 月 1 日
電話番号	088-872-6655 (FAX 共通)
WEB	http://www.151.ecweb.jp
E-Mail	snowforest151@gmail.com
提供サービス	通常規模型通所介護・介護予防通所介護・第1号通所事業
目的	ご利用者がその有する能力に応じて、可能な限り居宅で自立した日常生活を営むことができるよう通所介護サービスを提供し、ご利用者の社会的孤立感の解消及び心身の機能の維持並びに利用者の家族の身体的、精神的負担の軽減を図ります。
対象者	要支援1~2, 要介護1~5に該当される高齢者の方々
定員	25名
営業日	月曜日から土曜日(祝日営業※但し年末年始は休業致します。)
営業時間	AM8:30~PM5:30
実施地域	高知市・いの町
交通の便	土佐電鉄「旭駅前」停留所から西へ徒歩1分・JR旭駅から南へ徒歩6分
駐車場	電車通り沿いに1台・施設隣の「いこいの森プラス」に複数台駐車可能

■ MAP

※施設北側、電車通り沿いに1台、施設西隣の高齢者向け住宅に複数台の駐車スペースがあります。



■ご利用料金例【令和5年1月改正版】

総合支援事業（第1号通所事業）ひと月あたりのご利用料金例

	要介護度	要支援 1			要支援 2		
	負担割合	1	2	3	1	2	3
	基本サービス	1,672	3,344	5,016	3,428	6,856	10,284
※1	サ提2	72	144	216	144	288	432
※7	LIFE	40	80	120	40	80	120
※2	処遇改善1	105	412	927	211	842	1,896
※3	特定処遇2	21	42	63	43	86	129
※6	ベースアップ等	19	76	174	40	80	120
	介護保険負担	1,929	4,098	6,516	3,906	8,232	12,981
	昼食	600	600	600	600	600	600
	週1回利用時合計額	4,329	6,498	8,916	6,306	10,632	15,381
	週2回利用時合計額	6,729	8,898	11,316	8,706	13,032	17,781

通常規模型通所介護 一日あたりのご利用料金例（サービス提供時間6時間～7時間未満の場合）

	要介護度	要介護 1			要介護 2			要介護 3			要介護 4			要介護 5		
	負担割合	1	2	3	1	2	3	1	2	3	1	2	3	1	2	3
	基本	581	1,162	3,486	686	1,372	2,058	792	1,584	2,376	897	1,794	2,691	1,003	2,006	3,009
※4	入浴	50	100	150	50	100	150	50	100	150	50	100	150	50	100	150
※1	サ提2	18	36	54	18	36	54	18	36	54	18	36	54	18	36	54
※5	機訓2	56	112	168	56	112	168	56	112	168	56	112	168	56	112	168
※2	処遇改善1	42	84	126	48	96	144	54	108	162	60	120	180	66	132	198
※3	特定処遇2	8	16	24	10	20	30	11	22	33	12	24	36	14	28	42
※6	ベースアップ等	7	14	21	8	16	24	9	18	27	10	20	30	11	22	33
	介護保険負担	762	1,524	4,029	876	1,752	2,628	990	1,980	2,970	1,103	2,206	3,309	1,218	2,436	3,654
	昼食	600	600	600	600	600	600	600	600	600	600	600	600	600	600	600
	合計額	1,362	2,124	4,629	1,476	2,352	3,228	1,590	2,580	3,570	1,703	2,806	3,909	1,818	3,036	4,254

※1 サービス提供体制強化加算 2（体制加算：一律加算）

前年度実績において介護職員の総数のうち介護福祉士の資格を有するものの割合が基準以上

※2 介護職員処遇改善加算 I（体制加算：一律加算）

介護職員の賃金改善に充てられる

※3 介護職員等特定処遇改善加算 I（体制加算：一律加算）

経験技能のある介護職員の賃金改善に重点化することを原則にそれ以外の職種の者に対する賃金改善に充てられる

※4 入浴介助加算（選択的加算）

入浴介助を行った場合に算定される

※5 個別機能訓練 II（選択的加算）

機能訓練指導員が個別機能訓練計画に基づき、機能訓練を行なった場合に算定される

※6 介護職員等ベースアップ等支援加算（体制加算：一律加算）

介護職員等に対して3%程度の引き上げるための措置

※7 科学的介護推進体制加算（体制加算：一律加算）

厚労省に個々のADL状態や認知症の有無等をインターネットを通じて報告、フィードバック

（通所介護では1割負担の方で月額：40円の割増となります。）

■お食事の一例



■ デイサービスいこいの森の特徴

★空白の時間を作らないサービス

「何もされていない」時間をなるべく少なくするように、各テーブルに介護職員を配置しております。

★土曜日及び祝日の営業

年末年始を除く、土曜日及び祝日の営業を行っております。

★朝食・夕食のサービス

朝食を食べることが困難なご利用者様には無料で朝食を提供致します。また夕食をご希望のご利用者様にも無料で夕食を提供致します。(但し、無料提供は期間限定にて行わせて頂きます。)

★買物代行サービス&移動スーパーの定期的訪問

買物が困難なご利用者様に代わり、代行で買物を行います。お預かりした物品を帰宅時にお渡し致します。また定期的に移動スーパーがデイサービス駐車場まで訪問します。

★お助けサービス

利用日外の突然の「困った！」に対応致します。相談をお伺いし、対応可能であれば即日に対応致します。(但し、相談内容により対応できない場合があります。専門職員を配置しております。)



■最大4回の無料体験ご利用のご案内

「デイサービスって何?」「どんなサービスが受けられるが?」
「スタッフの感じどうやろう?」「お食事美味しいだろうか?」

無料体験サービスをご利用ください。
65歳以上の方からご利用できます。
体験して頂くサービスは送迎・お食事・入浴を含み
通常行うサービスと変わりありません。
最大4回までご利用できます。

STEP1

「1日体験」
お申し込み

STEP2

「はじめまして」訪問

体験ご利用の前にスタッフがご利用者様のご自宅に訪問し、身体状況等を聞かせて頂き体験当日に安心してデイサービスをご利用できる様に準備させていただきます

STEP3

最大4回の
「1日体験」



- ・お食事も含め全て無料で体験いただけます。
- ・お電話やメールでも体験サービスのお申込が可能です。
- ・定員等の理由により、ご利用いただけない日がある場合があります。

■施設のご案内~外観~

- ・南西側外観：1階部分がデイサービス施設になります。



- ・北側外観：電車通りに面しており、土電停車場から徒歩で1分程度と大変便利な立地です。
また駐車スペースもございます。



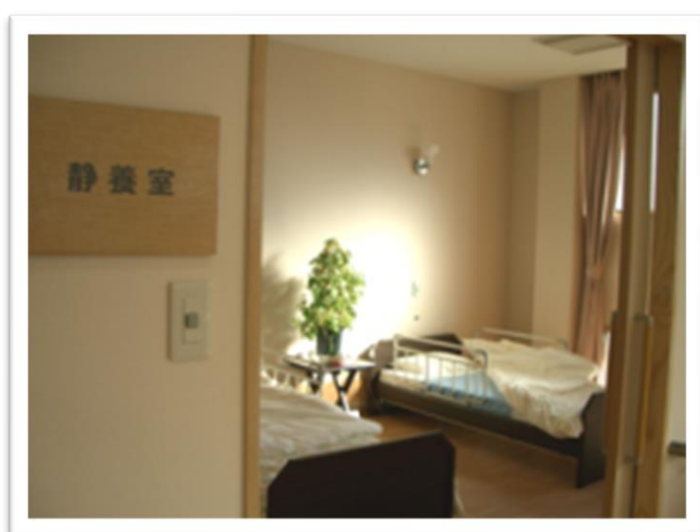
■施設のご案内~機能訓練室・食堂~

- ・機能訓練室は定員 25 名様で 117 m² とご利用様に広々とした空間でお過ごしいただけます。また映画鑑賞等に便利なスクリーンも設置しております。



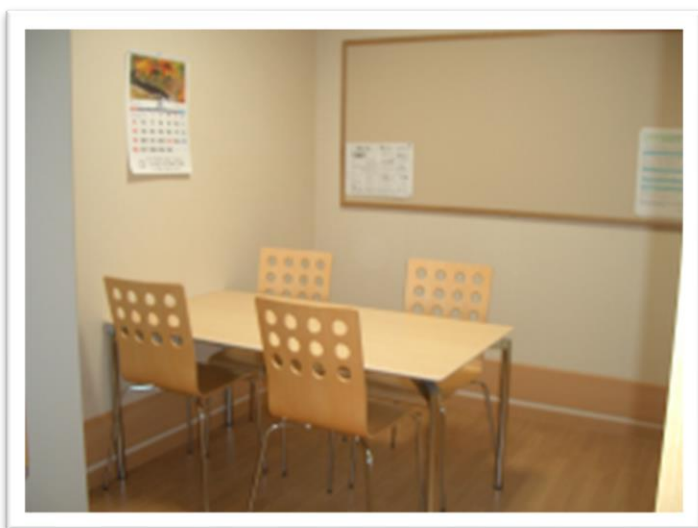
■施設のご案内~静養室~

- ・ 静養室は個室で3台のベッドを設置しております。ナースコールを設置しておりますので、急な体調不良にも直ぐに対応できます。



■施設のご案内~相談室~

- ・相談室はプライバシーに配慮された個室で相談業務を行うことができます。



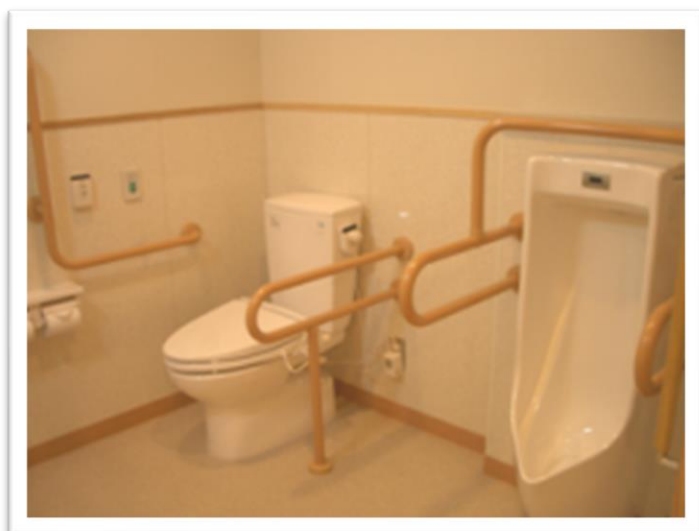
■施設のご案内~浴室・脱衣場~

・完全個別入浴で浴槽を2つ設置しております。2つの浴槽は仕切りにより完全に分かれており、プライバシーに配慮された作りとなっております。



■施設のご案内~トイレ~

- ・トイレは3箇所設置しており、車いすのご利用者様でもご利用できるよう配慮しております。



■会社概要



会社名	株式会社スノーフォレスト		
事業内容	介護福祉事業（グループホーム・デイサービス・サービス付き高齢者向け住宅）		
代表取締役	森 裕		
住所	〒780-0942 高知県高知市南元町 98 番地		
設立年月日	平成 25 年 10 月 2 日		
電話番号	0 8 8 - 8 2 5 - 0 8 6 0 (FAX 共通)		
WEB・E-mail	http://www.151.ecweb.jp	snowforest151@gmail.com	
運営事業所			
■「グループホーム いこいの森」	旭町 2 丁目 38-5	2F・3F	
■「デイサービス いこいの森」	旭町 2 丁目 38-5	1F	
■「グループホーム いこいの森 福井町」	福井町 1432 番- 1		
■「介護付きホームいこいの森プラス」	旭町 3 丁目 3 番地		



■GH いこいの森
■DS いこいの森



■GH いこいの森 福井町



■介護付きホームいこいの森プラス

■WEB サイトのご案内 <http://www.151.ecweb.jp/>

「いこいの森 WEB サイトでは」各事業所の利用状況や運営推進会議の開催日や会議内容をご確認いただけます。また「入居申込書」や「介護」に携わる方々にご使用いただけるような「イラスト」もダウンロード頂けます。ぜひご活用ください。

高知市 いこいの森

検索

